

# PROVA DE PERCEPÇÃO MUSICAL E DE CONHECIMENTOS GERAIS DE MÚSICA 2023

_____
NOME: _____
INSCRIÇÃO: _____
DOCUMENTO: _____
HABILITAÇÃO: _____

ASSINATURA: \_\_\_\_\_

## INSTRUÇÕES PARA A REALIZAÇÃO DA PROVA

1. Confira os campos Nº DE INSCRIÇÃO e NOME DO CANDIDATO, que constam na etiqueta fixada em sua carteira.
2. Verifique se este caderno contém 14 questões e se há algum tipo de defeito de formatação/impressão. Qualquer problema, avise imediatamente o fiscal.
3. Esta prova vale 10 (dez) pontos, e cada questão possui a seguinte valoração:

QUESTÃO	1	2	3	4	5	6	7	8	9	10	11	12	13	14
PONTUAÇÃO	1,0	0,4	0,4	0,4	0,4	0,4	0,5	0,5	1,0	0,5	0,5	1,0	1,5	1,5

4. Assine no local acima indicado.
5. Utilize caneta com tinta azul.
6. O(a) candidato(a) tem até 2 horas e 30 minutos para a resolução das questões de 1 a 12.
7. Ao término da prova (questões de 1 a 12), levante o braço e aguarde atendimento. Entregue este caderno ao fiscal e dirija-se à sala da coordenação onde será informado o local e o horário de realização das questões 13 e 14 desta prova (solfejo) e da Prova Prática (de acordo com a ordem de término da primeira prova e com a formação das bancas para cada habilitação).



01 – Ditado de acordes: ouça e marque a natureza de cada tríade tocada (maior, menor, aumentada, diminuta).

Observação: cada tríade será tocada CINCO vezes.

a) \_\_\_\_\_

b) \_\_\_\_\_

c) \_\_\_\_\_

d) \_\_\_\_\_

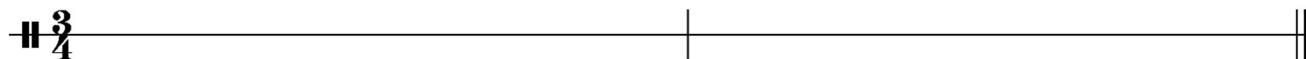
e) \_\_\_\_\_



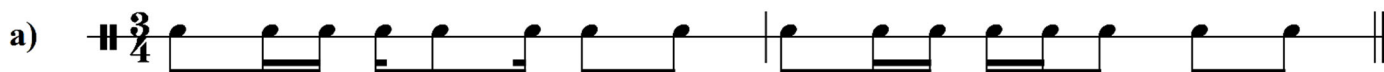
02 – Primeiro ditado rítmico: ouça os dois compassos tocados e assinale a alternativa que contém aquilo que foi ouvido.

Observação: o ditado será repetido CINCO vezes.

(Utilize esse espaço para rascunho)



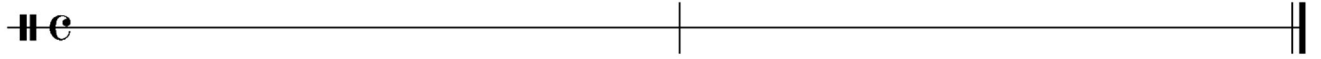
alternativas:



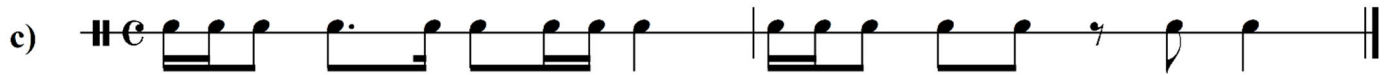
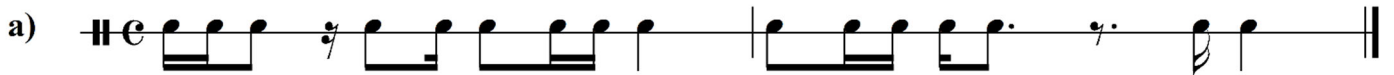
03 – Segundo ditado rítmico: ouça os dois compassos tocados e assinale a alternativa que contém aquilo que foi ouvido.

Observação: o ditado será repetido CINCO vezes.

(Utilize esse espaço para rascunho)



Alternativas:



**04 – Primeiro ditado melódico: ouça os cinco compassos tocados e assinale a alternativa que contém aquilo que foi ouvido.**

**Observação: o ditado será repetido CINCO vezes.**

(utilize este espaço para rascunho)



alternativas:

a) 

b) 

c) 

d) 

e) 



05 – Segundo ditado melódico: ouça os seis compassos tocados e assinale a alternativa que contém aquilo que foi ouvido.

Observação: o ditado será repetido CINCO vezes.

(utilize este espaço para rascunho)



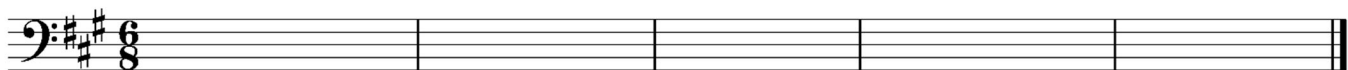
alternativas:



06 – Terceiro ditado melódico: ouça os cinco compassos tocados e assinale a alternativa que contém aquilo que foi ouvido.

**Observação:** o ditado será repetido CINCO vezes.

(utilize esse espaço para rascunho)



alternativas:



07 – Denomine as tríades abaixo, indicando se são maiores, menores, aumentadas ou diminutas.

a) \_\_\_\_\_ b) \_\_\_\_\_ c) \_\_\_\_\_ d) \_\_\_\_\_ e) \_\_\_\_\_

08 – Construa as tríades solicitadas, completando as notas restantes acima de cada fundamental marcada na pauta.

**Exemplo:**

tríade maior

a) tríade aumentada    b) tríade menor    c) tríade maior    d) tríade diminuta    e) tríade maior





09 – Transcreva as passagens abaixo, convertendo os valores rítmicos para a nova unidade de tempo indicada.

Exemplo:

Solução:

4/4

4/8

a)

2/4

b)

3/4

c)

4/8

d)


6/8



10 – Classifique e qualifique os intervalos abaixo, conforme o exemplo a seguir.

Exemplo: 

Quinta justa




a) \_\_\_\_\_ b) \_\_\_\_\_ c) \_\_\_\_\_ d) \_\_\_\_\_ e) \_\_\_\_\_

11 – Construa os intervalos melódicos especificados, conforme o exemplo a seguir.



Quinta justa descendente



a) Quinta justa descendente    b) Segunda maior ascendente    c) Sétima menor ascendente    d) Terça maior ascendente    e) Sexta maior descendente



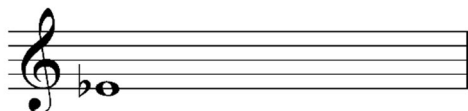
12 – Escreva cada escala solicitada utilizando apenas acidentes ocorrentes.  
Após cada escala, construa a armadura de clave correspondente a ela, de acordo com o exemplo dado.

Exemplo: *Mi maior* *Solução!*



The example shows a scale of D major (Mi maior) in treble clef, starting on D4 and ascending to D5. The notes are D, E, F#, G, A, B, C#, D. To the right, the key signature is shown as a treble clef with three sharps (F#, C#, G#), labeled "Solução!".

a) Mi bemol maior

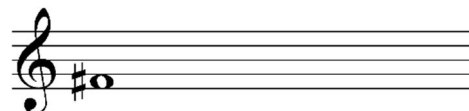


A musical staff in treble clef with a flat sign (Bb) on the second line, representing the key signature for E-flat major.

b) Fá sustenido menor harmônica



A musical staff in treble clef with a sharp sign (F#) on the second line, representing the key signature for F# minor.

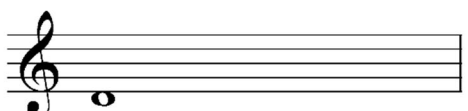


A musical staff in treble clef with a sharp sign (F#) on the second line, representing the key signature for F# minor.



A musical staff in treble clef with a sharp sign (F#) on the second line, representing the key signature for F# minor.

c) Ré maior

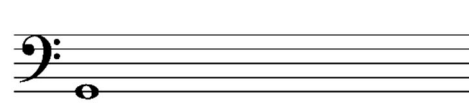


A musical staff in treble clef with a natural sign (D) on the second line, representing the key signature for D major.



A musical staff in treble clef with a natural sign (D) on the second line, representing the key signature for D major.

d) Sol menor natural



A musical staff in bass clef with a natural sign (G) on the second line, representing the key signature for G minor.



A musical staff in bass clef with a natural sign (G) on the second line, representing the key signature for G minor.

13 – Solfejo melódico (o candidato sorteará uma leitura dentre as opções dadas pela banca examinadora).

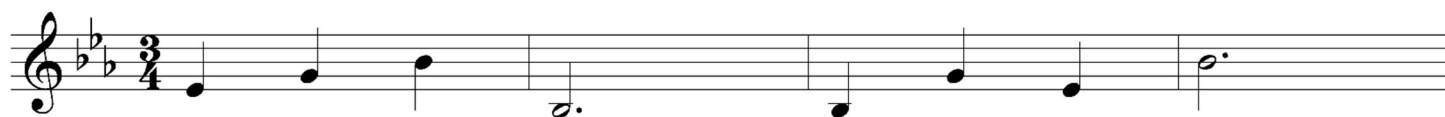
14 – Solfejo rítmico (o candidato sorteará uma entre as opções dadas pela banca examinadora).



13-a



13-b



13-c



13-d



