

Vestibular

UEM **Verão 2009**

PROVA DE PERCEPÇÃO MUSICAL E CONHECIMENTOS GERAIS DE MÚSICA



UEM

Comissão Central do Vestibular Unificado

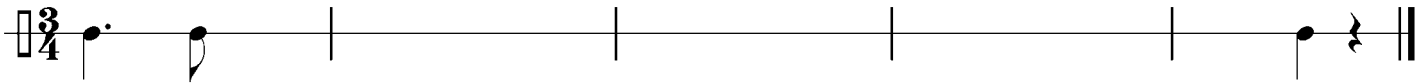
Questão 01

Primeiro ditado: ouça e marque a natureza de cada acorde tocado (maior, menor, aumentado, diminuto).

a) _____ b) _____ c) _____ d) _____ e) _____

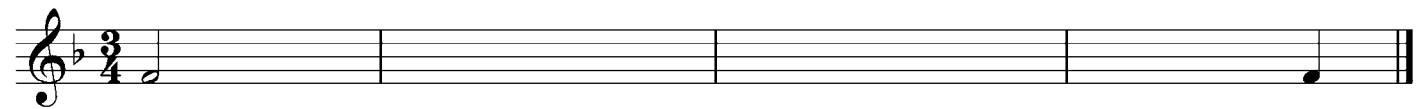
Questão 02

Segundo ditado: anote a sequência rítmica tocada, seguindo a notação iniciada e finalizada abaixo.

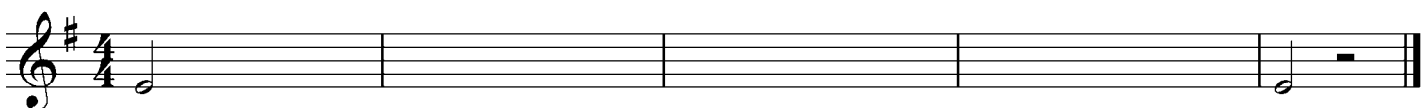
**Questão 03**

Terceiro ditado: anote as sequências rítmico-melódicas tocadas, seguindo as notações iniciadas e finalizadas abaixo.

a)




b)

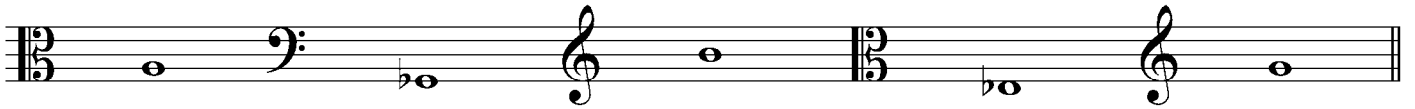


Questão 04

Construa as tríades pedidas abaixo, completando as notas faltantes por cima das fundamentais marcadas.

Exemplo: 

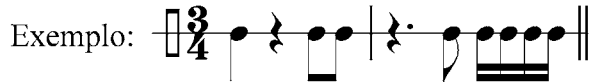
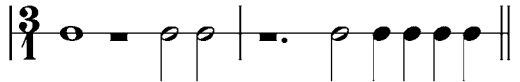
tríade menor



- a) tríade diminuta b) tríade menor c) tríade maior d) tríade aumentada e) tríade diminuta

Questão 05

Transcreva as passagens abaixo, convertendo os valores rítmicos para a nova unidade de tempo indicada.

Exemplo:  *solução:* 

a)  


b)  

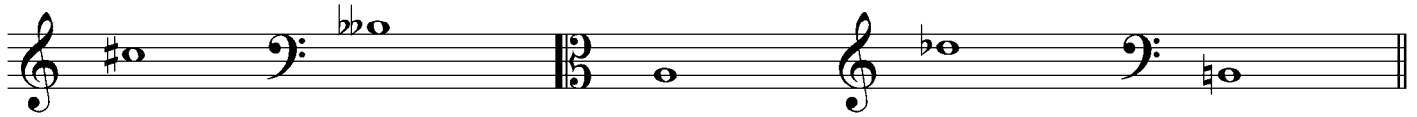
c)  

d)  

Questão 06

Construa os intervalos melódicos especificados, conforme o exemplo:

Exemplo:  *solução*
quinta justa descendente

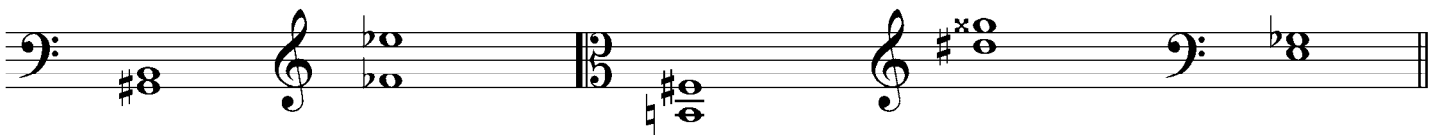


- a) segunda menor descendente b) terça maior ascendente c) sexta maior ascendente d) quarta justa descendente e) sétima diminuta ascendente

Questão 07

Classifique e qualifique os intervalos abaixo, conforme o exemplo:

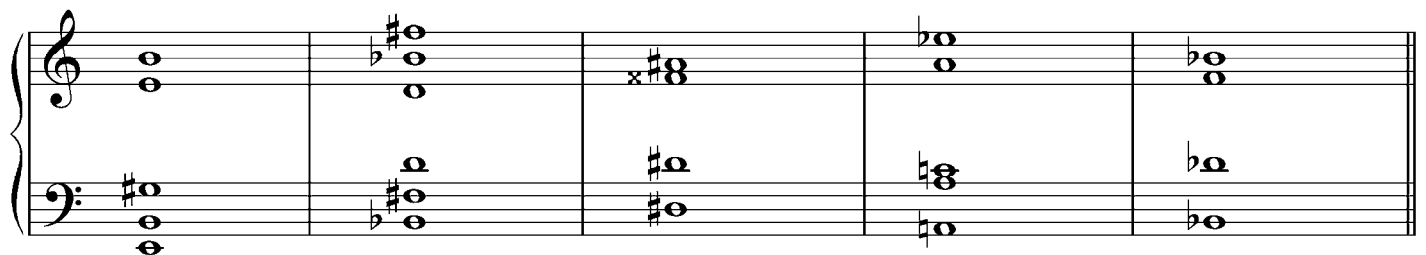
Exemplo: 
oitava justa



- a) _____ b) _____ c) _____ d) _____ e) _____

Questão 08

Denomine os acordes abaixo, indicando se são maiores, menores, aumentados ou diminutos.



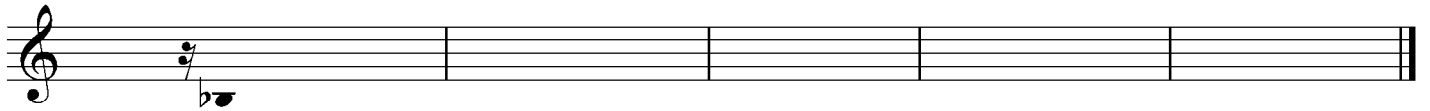
- a) _____ b) _____ c) _____ d) _____ e) _____

Questão 09

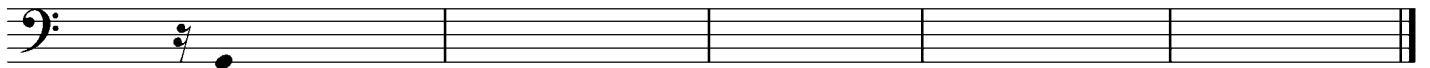
Transponha a passagem abaixo para as duas tonalidades indicadas, incluindo as armaduras de clave e atentando para o correto uso das claves indicadas, dos acidentes ocorrentes e das armaduras de clave.



a) Si bemol Maior (uma quinta diminuta acima), em clave de Sol:



b) Sol Maior (uma sexta maior abaixo), em clave de Fá:



Questão 10

Identifique a tonalidade da passagem abaixo e marque com numerais romanos os graus da escala a que cada acorde pertence.

tonalidade: Ré Maior

Exemplo:

graus: I vi V I

tonalidade: _____



graus:

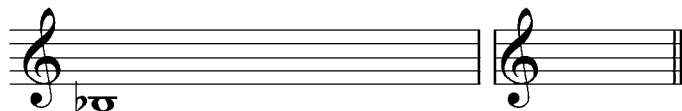
Questão 11

Escreva as escalas pedidas, utilizando apenas acidentes ocorrentes. Depois, marque a armadura de clave correspondente àquela escala.

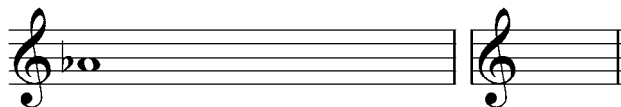
Si Maior

Exemplo: 

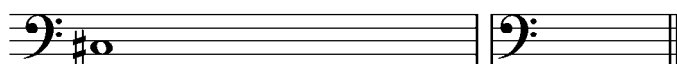
a) Si bemol menor natural



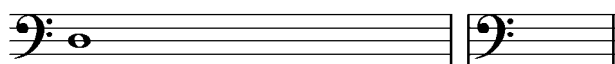
b) Lá bemol Maior



c) Dó sustenido menor harmônica



d) Ré menor melódica ascendente



Questão 12

Solfejo melódico.

Questão 13

Solfejo rítmico.